

2024  
2月号

へぐり



編集・発行 平群町社会福祉協議会  
〒636-0914  
平群町西宮2丁目1番6号  
(プリズムへぐり内)  
電話(45)5710 FAX(45)7363

# 社協だより



## やってみよう! ~自分のために・人のために~

平群町生活支援体制整備事業協議体主催、平群町小地域ネットワーク連絡協議会  
共催にて令和5年度地域支え合いフォーラムが開催されました。(詳細は、2P)

※各係の電話番号は、見開きページ下をご覧ください。



## 人と人との「つながり」

12月16日、平群町生活支援体制整備事業(※)協議体主催にて「地域支え合いフォーラム」が開催されました。全国的に活躍されている近所福祉クリエーター酒井保先生を講師に招き「やってみよう!」自分のために・人のために」をテーマにご講演いただきました。講演の中で幾度となく出てきたワードが「つながり」。今、何より1番の介護予防は、人とのつながりだと話されました。このつながりがなくなると、体も心も弱ってしまいます。そして人のために行うボランティア活動は、実は自分のためになっていることも学びました。

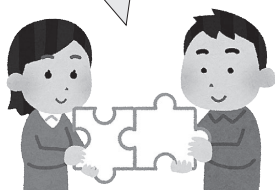
後半は、実際に地域活動を実践されている「小地域ネットワークふれあいサロン若葉」代表杉村氏、こどもたちの居場所「そのままおいで」代表岩見氏に登壇いただき、酒井先生を交えて実践に至った想いや経緯を伺いました。

### (※) 生活支援体制整備事業とは??

誰もが住み慣れた地域で安心して暮らしていけるよう、地域の支え合い体制づくりを推進していくための事業です。地域に出向き新たな資源や仕組みづくりを行う生活コーディネーター(社協職員)が配置されています。



あなたの「やってみたい」を応援します。地域福祉活動やボランティア活動について、お気軽にご相談ください。



### 「ふれあいサロン若葉」立ち上げの想い

代表 杉村陽子氏

核家族化、高齢化により一人暮らし高齢者が増えている・・今こそ人とのつながりが必要!!と考え、仲間と共に誰もが美味しいコーヒーを飲みながらほっとできる居場所を立ち上げました。

※第1・3水曜日 若葉台集会所



### 「そのままおいで」立ち上げの想い

代表 岩見澄江氏

3人のこどもを育てる中で、いろいろな人にお世話になった!今、恩返しをする番だと思い、飾らずありのままの自分でいられるこどもの居場所を立ち上げました。

※毎週月曜日 ローズタウン若葉台地区



あなたが気持ちありがとうございます

## 善意銀行預託者

12月に預託をしていただいた方をご紹介します。

氏 名	指定等
山 本 章	任 意
匿 名	任 意

(敬称略)

預託の受付は総務地域福祉係まで

## 社会福祉協議会

## 会費会員募集中

● 12月にお申込みいただいた会費会員の方 ●

山口フミ子 二宮 佳子 (敬称略)  
照屋 徹 匿名1名

ありがとうございました。

お申込み・お問合せ 総務地域福祉係



## 令和6年能登半島地震災害義援金にご協力をお願いします

日本赤十字社奈良県支部平群町分区では、能登半島地震災害において被災された方々を支援するため、義援金を募集しています。皆様方のご支援ご協力をよろしくお願いいたします。

### ★募金箱を設置しています（町内5ヶ所）

役場・プリズムへぐり・総合文化センター・道の駅 大和路へぐり・老人福祉センターかしのき荘

### ★直接のお振込みも可能です

《銀行振込》 振込先 □座：南都銀行／南支店／普通預金 No.124754

名義：日本赤十字社奈良県支部

※義援金専用振込用紙は、南都銀行本・支店窓口へお申し出ください。

※備考欄に「令和6年能登半島地震災害義援金」と明記してください。

※南都銀行からの振込手数料は無料です。

※「振込用紙受取書」をもって受領書に代えさせていただきます。

なお、領収証が必要な場合は、その旨通信欄へご記入ください。

《郵便振替》 □座番号：00150-7-325411

加入者名：日赤令和6年能登半島地震災害義援金

※払込票の半券をもって受領書に代えさせていただきます。

なお、領収証が必要な場合は、その旨通信欄へご記入ください。

※送金手数料は無料です。

お寄せいただいた義援金は、日本赤十字社より全額を被災都道府県に設置の義援金配分委員会へお送りし、市区町村等の自治体を通じて被災地の方々の生活支援に役立てられます。

※物品の寄付は受付しておりません。

お問合せ：日本赤十字社奈良県支部平群町分区（平群町社会福祉協議会内）

## 福祉有償運送登録更新のご案内

福祉有償運送（病院への送迎）をご利用いただいている方は、有効期限が3月31日までとなっています。

4月以降ご利用される場合は、更新申請の手続きが必要になります。

持 ち 物：介護保険証及び障害者手帳の写し、もしくは原本

期 限：2月28日(木)まで

※登録更新申請は随時受付していますが、4月にご利用希望の方は期限までに手続きをお願いします。

申 込：プリズムへぐり  
(8:30~17:15まで)  
(土・日・祝日を除く)

お問合せ：総務地域福祉係

## 春休みレスピット開催のお知らせ

春休みの期間、家庭の負担を軽減すると共に休み中の楽しい時間を過ごしてもらえるよう開催します。



日 程：★お楽しみ（予定）

3月25日(月) アニメを見よう！

3月27日(水) 花見をしよう！

場 所：プリズムへぐり

参加対象：町内に住所を有し、療育手帳所持または、これに準じる方で学齢期にある方

参 加 費：1回300円

申 込：3月11日(月)まで

お問合せ：総務地域福祉係

# 情報ひろば

各種イベントや福祉に関する情報コーナーです。  
お気軽にお問合せ・お申込みください！

社会福祉協議会ホームページも  
ご覧ください。

<http://www.heguri-shakyo.or.jp/>



facebook

★ Facebook を開設しています★

<http://www.facebook.com/hegurishakyo/>

地域包括支援センター ☎45-7012

☆開催場所はいずれもふれあい交流センターです。

## 介護予防「タオル体操」講座

日 時：①2/19、②2/26、③3/4、④3/11  
【月曜日・全4回】14時～15時

対 象：町内在住で65歳以上の運動制限のない方  
①～④全て参加できる方

内 容：硬くなった筋肉や関節をほぐす体操を紹介  
します

講 師：健康運動指導士

持ち物：飲物、タオル、  
上靴、水分、  
運動できる服装



申 込：2月16日(金)まで  
※先着20名

## 認知症介護家族交流会

認知症の方を介護している家族が集まり、ともに  
考え励まし合い、認知症や介護について学び合  
うための交流会です。介護の大変さや自分の思い  
を話すことで気持ちが少し軽くなります。また、  
講師がアドバイザーとして悩みごとへの助言も行  
います。初めての方もお気軽にご参加ください。

日 時：2月16日(金) 13時～15時

対 象：認知症の方を介護している（していた）  
家族など

申 込：2月15日(木)まで



## 認知症相談会

～不安や悩みをご相談ください～

日 時：2月15日(木)  
13時30分～15時30分  
お一人40分程度【予約制】



## 認知症オレンジカフェ ～こはる心晴～

日 時：2月9日(金) 10時～11時30分

対 象：認知症の方やその家族、地域住民など

参加費：100円

★申込み不要

老人福祉センターかしのき荘 ☎45-5768

開催場所はいずれもかしのき荘です。

## 教養講座 参加者募集！

サギ  
～詐欺の被害にあわないために！～

高齢者がねらわれやすい特殊詐欺の手口や予防  
方法、ネット通販などの際に注意することを学び  
ます。

日 時：2月16日(金) 13時30分～15時

対 象：町内在住のおおむね65歳以上の方や、高  
齢者の生活を支援する方

講 師：平群町消費生活相談員

申 込：2月14日(水)まで

★この講座は、平群町の消費者啓発前講座を利用して実施します。

## からだとあたまの体操～快活ルーム～

日 時：2月26日(月) 10時～11時

対 象：町内在住の65歳以上の方

申 込：2月19日(月)まで

※先着25名

★今回の内容は...

判断力アップ

「色？ 漢字？」です。

