

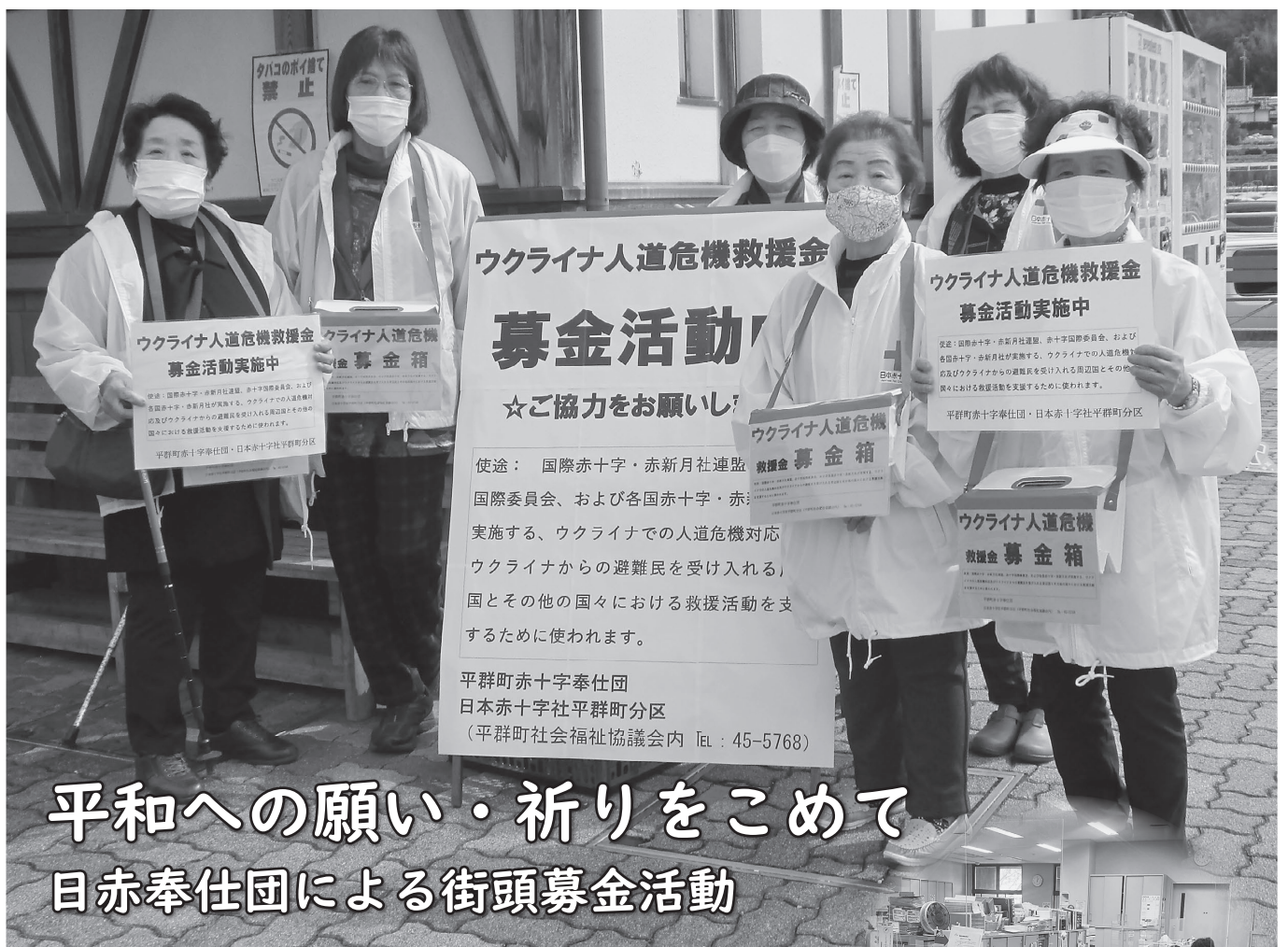
2022
5月号

へぐり



社協だより

編集・発行 平群町社会福祉協議会
〒636-0914
平群町西宮2丁目1番6号
(プリズムへぐり内)
電話(45)5710 FAX(45)7363



平和への願い・祈りをこめて 日赤奉仕団による街頭募金活動

昨今、ロシアによるウクライナ侵攻に毎日悲惨なニュースを目の当たりにし、私は母親の背中^{せな}で防空壕に逃げ回った事、「お父さんは？」と聞かれて戦地名を片言^{かたこと}で答えていた事など、戦争当時の記憶がよみがえりました。今日の平和な我が国に感謝し、私たちは「ウクライナ人道危機救援金」の募金活動を実施しました。道の駅、Aコープ店舗前では多くの皆様方からご支援ご協力をいただき、合計54,404円の救援金が集まりました。心より御礼申し上げます。

ありがとうございました。

平群町日赤奉仕団 代表 藤本 奈智子



日本赤十字社平群町区分では5月27日(金)まで、町役場・プリズムへぐり・総合文化センター・老人福祉センター・道の駅・総合スポーツセンターに募金箱を設置しています。

※各係の電話番号は、見開きページ下をご覧ください。

令和4年度

事業計画と

予算をご紹介します

昨今、個人や世帯が抱える生きづらさや福祉的課題が複雑・

多様化し、加えてコロナ禍の影響による失業や経済的困窮など、さまざまな要因により社会から孤立してしまう人が増えています。公的サービスだけでは支援できない『制度の狭間』に陥った世帯が抱える複合的な相談も数多く寄せられるなか、私たち社会福祉協議会はこれら福祉的課題の解決にむけ、地域福祉活動のさらなる推進、地域住民や関係者との協力・協働によるインフォーマルな支援の提供、新たな資源の開発など、地域の福祉力強化を進めます。

あわせて自然災害など非常時における事業継続体制の構築やICTの活用などにも積極的に取り組み、『ともに生きる豊かな地域社会づくり』のため今年度も各種事業を実施します。

事業計画（抜粋）

法人運営部門

- ☆組織の基盤強化、適正な組織運営に努めます。
- ・理事会・評議員会の開催
- ・会費会員制度の促進
- ・社協だより・ホームページ・フェイスブックでの情報公開

介護・障害福祉サービス部門

- ☆サービス利用者の方ができる限り自立した生活を維持できるように、質の高いサービス提供に努めます。
- ・居宅介護支援事業
- ・訪問介護事業
- ・通所介護事業
- ・介護予防・日常生活自立支援事業
- ・障害福祉サービス事業

地域福祉部門

- ☆住民主体の地域福祉活動を推進するとともに、生活困窮者自立支援に取り組みます。
- ・小地域ネットワークの活動支援
- ・ボランティア活動、福祉教育の推進
- ・地域食堂など、地域の居場所づくりの推進
- ・生活福祉資金貸付事業
- ・日常生活自立支援事業
- ・福祉有償運送事業
- ・生活支援体制整備事業
- ・赤い羽根共同募金活動
- ・COCORO便（一部支援対象児童等見守り強化事業）

地域包括支援センター

- ☆住まい・医療・介護・生活支援が一体的に提供される仕組み（地域包括ケアシステム）を進めます。
- ・総合相談支援業務
- ・権利擁護業務（高齢者の虐待や消費者被害等への対応）

老人福祉センター
ふれあい交流センター

- ☆地域住民の生きがいづくりや健康増進・交流の場として、安全で適正な施設の運営管理に努めます。
- ・施設管理
- ・高齢者の総合相談・活動支援
- ・一人暮らしサポート事業
- ・体操教室・教養講座の開催
- ・介護予防教室の開催



- ・包括的・継続的ケアマネジメント支援事業
- ・在宅医療、介護連携推進事業
- ・認知症相互支援事業
- ・地域ケア会議推進事業
- ・介護予防ケアマネジメント業務
- ・一般介護予防事業
- ・指定介護予防支援事業
- ・へぐりいきいき百歳体操の支援

予算総額 221,322千円

☆拠点区分間の繰入金・支出は相殺

予算

(地域福祉事業拠点区分)

歳入

単位：千円

会費収入	650
寄附金収入	200
補助金収入	27,000
助成金収入	204
共同募金配分金収入	1,465
受託金収入	35,157
事業収入	1,384
受取利息配当金収入	2
その他の収入	184
積立資産取崩収入	3,096
☆拠点区分間繰入金収入	12,700
合 計	82,042

歳出

人件費支出	57,033
事業費支出	9,088
事務費支出	8,888
共同募金配分金事業費	1,465
助成金支出	1,153
積立資産支出	850
その他活動による支出	3,465
予備費支出	100
合 計	82,042

(介護・障害事業拠点区分)

歳入

単位：千円

受託金収入	37,829
事業費(参加費)収入	31
介護保険事業収入	109,453
障害福祉サービス等事業収入	4,667
合 計	151,980

歳出

人件費支出	105,967
事業費支出	14,710
事務費支出	14,908
その他活動による支出	3,595
予備費支出	100
☆拠点区分間繰入金支出	12,700
合 計	151,980

あたたかいお気持ち ありがとうございます

善意銀行預託者

3月1日～31日までに預託をしていただいた方をご紹介します。

氏 名	指定等
山 本 章	任 意

(敬称略)

預託の受付は総務地域福祉係まで

社会福祉協議会

会費会員募集中

● 3月にお申込みいただいた会費会員の方 ●

西城 昌信 榊原 潔

(敬称略)

ありがとうございました。

お申込み・お問合せ 総務地域福祉係

※老人福祉センターにおいても受付いたします。

ボランティアPRコーナー

会員
募集中!

竜田川・まぐわ淵^{ぶち}愛好会

特に春の桜や秋の紅葉がすばらしい「まぐわ淵」(平群町榎原にあり、奈良県景観資産・水辺

資産に登録)をきれいにする活動を行っています。身近な自然を大切に



して、皆が訪れやすく愛される場所にするために、ゴミを拾ったり花を植える活動を月1回(第3日曜日、9時～)、現在10名(男5女5名、年齢10～70代)で行っています。あなたの参加を待っています!!

お問合せ：総務地域福祉係

情報ひろば

各種イベントや福祉に関する情報コーナーです。
お気軽にお問合せ・お申込みください！

社会福祉協議会ホームページも
ご覧ください。

<http://www.heguri-shakyo.or.jp/>



facebook

★ Facebook を開設しています★

<http://www.facebook.com/hegurishakyo/>

地域包括支援センター

介護予防「ウォーキング講座」

日 時：5月30日(月) 10時～11時15分
場 所：ふれあい交流センター
対 象：町内在住の65歳以上で運動制限がなく、
介護保険の認定等を受けていない方。
休憩せず30分程度歩ける方。
内 容：ウォーキングの基礎知識や効果を学び、
基本的な姿勢と歩き方を個別指導します。
講 師：健康運動指導士(株式会社 WIN)
持ち物：マスク、飲物、タオル、上靴、帽子、
運動できる服装
申 込：5月2日(月)～地域包括支援センター
(先着10名)

求人(非常勤職員)

(1) 看護師(デイサービス)
給 与：時給 1,450円(看護師)
1,350円(准看護師)
応募資格：看護師、准看護師免許
勤務時間：8時30分～16時30分
シフト応相談 ★週1日勤務から可能
(2) デイサービスの送迎運転手
 ※10人乗りワンボックスリフト車を使用します
給 与：時給 900円
応募資格：普通自動車免許
勤務時間：8時30分～10時及び
15時30分～17時
シフト応相談 ★午前のみでも勤務可能

(1)(2) 共通

休 日：土・日曜日
待 遇：有給休暇有、交通費有
申込方法：必要書類を受け取りのうえ提出
選考方法：面接
お問合せ：総務地域福祉係

はつらつサロン

日 時：5月23日(月) 10時45分～12時
場 所：ふれあい交流センター
対 象：町内在住の65歳以上の方・高齢者の生活
を支援する方など
内 容：「認知症サポーター養成講座」
講 師：キャラバンメイト
持ち物：マスク、筆記用具
申 込：5月2日(月)～地域包括支援センター
(先着10名)

認知症相談会 ～不安や悩みをご相談ください

日 時：5月18日(水)
13時30分～15時30分
お一人40分程度【予約制】
場 所：ふれあい交流センター



認知症オレンジカフェ ～こはる心晴～

日 時：5月13日(金) 10時30分～1時間程度
場 所：ふれあい交流センター
対 象：どなたでもご参加いただけます。
参加費：100円(お持ち帰り用お菓子代)
申込み不要。当面飲食はありません。

赤十字運動月間 ▶ 5月1日～31日

日本赤十字社は、個人や法人から拠出される社資(募金)を主な財源として、災害救援活動など各種事業を実施しています。平群町分区分では、5月の赤十字運動月間にあわせ、自治会等を通じて社資募集へのご協力をお願いさせていただきます。
 ご理解とご協力をよろしくお願いいたします。
 ★社資の10%は町内の赤十字活動に還元されます。