

2020
6月号

へぐり 

社協だより

編集・発行 平群町社会福祉協議会
〒636-0914
平群町西宮 2 丁目 1 番 6 号
(プリズムへぐり内)
電話(45)5710 FAX(45)7363

こんにちは！

平群町地域包括支援センター

です！

高齢になっても、住み慣れた地域で安心して暮らしていけるよう支援します！

社会福祉協議会では、平群町からの委託を受けて地域包括支援センターの運営を担っています。保健師や社会福祉士、主任介護支援専門員などの専門職が、介護・福祉・健康・医療など、さまざまな面から相談や対応を行います。

☆ **介護が必要な状態にならないように、
自立した生活が送れるよう支援します**



- 要支援1・2と認定された方の介護予防サービスや、総合事業のサービスを利用する方のケアプランを作成します。

☆ **みなさんの権利を守ります**

- 悪質な訪問販売の被害にあった…、財産管理に自信がなくなった…など、お金の管理や書類の整理などに不安のある方を支援します。
- 虐待の早期発見・把握に努め、必要な対応を行います。



毎日の生活の中で困っている事や心配事…

安心な暮らしを守ります**なんでも相談してください**

ささいなことでも、お気軽にご相談ください。お電話でも窓口でも対応します。
また、必要に応じて訪問もいたします。

(例えば)



- 介護のサービスについて教えて！
- 物忘れが多くなり認知症ではないかと心配になってきた。
- 近所の高齢者のことが心配…。どこに相談したらよいのだろう。

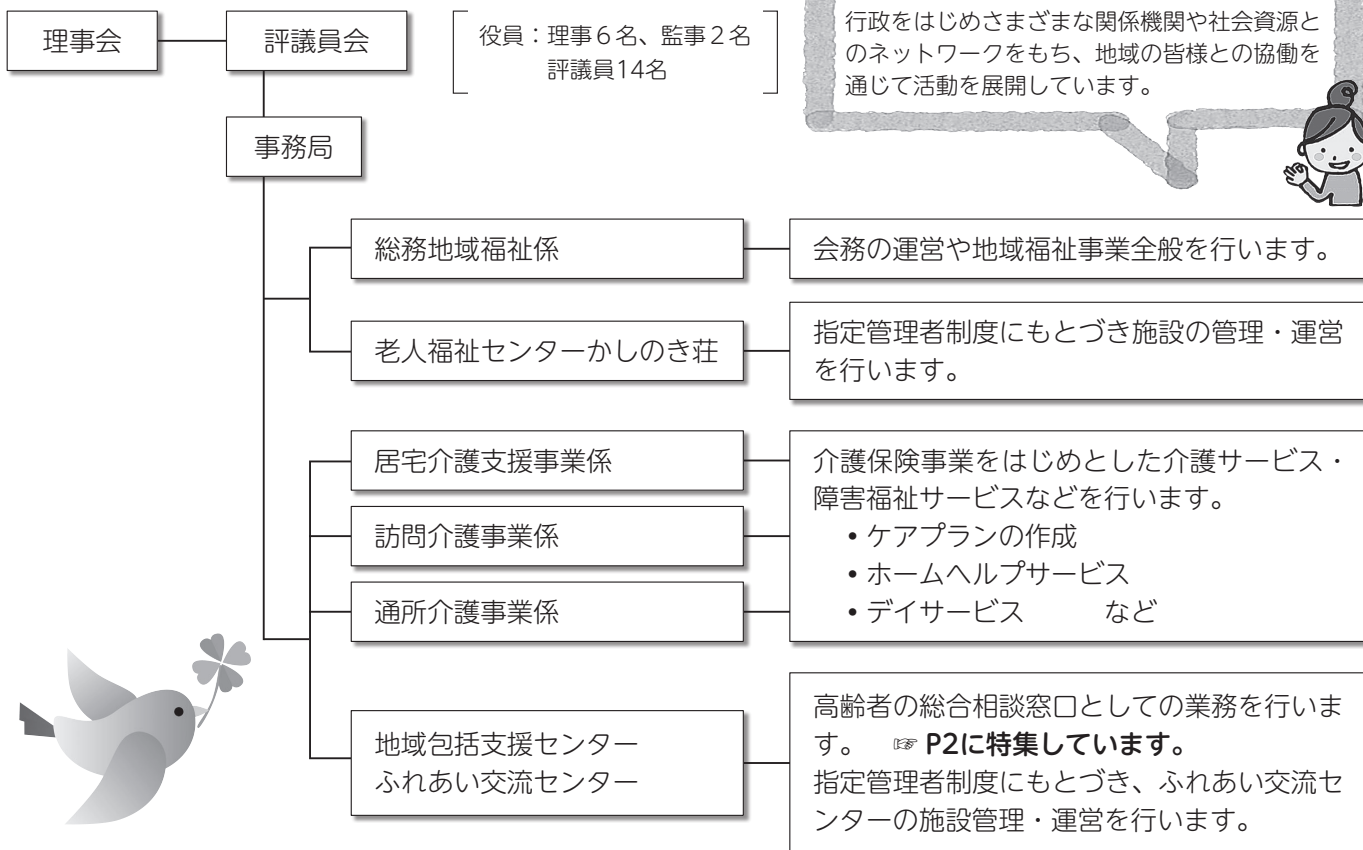
知り得た情報は厳守します**ご相談・お問合せ 地域包括支援センター**

(平群町梨本350-1 ふれあい交流センター内)

8時30分～17時15分(土・日・祝日を除きます)



● 平群町社会福祉協議会 組織のご紹介 ●



～ 会費会員募集中 !! ～

● 4月にお申しいただいた会費会員の方 ●

今年度も、皆様方のご理解・ご協力をよろしくお願いいたします。

吉川 貞子	湯川 雅久	山下あや子	坂井 正司
福田 芳美	三好 知子	蛸原 昌子	谷口 碩一
田中 陽子	三好 慶男	瀬戸トキエ	村中美代子
月田 實	谷村 典子	青木 和子	宮西 哲雄
月田 和歌	谷村 久子	溝口 澄子	匿名 18人
新保 榮子	吉原恵美子	平田 和子	(敬称略)

2019年度会費合計：392,000円 (286件)

ご協力ありがとうございました

お申込みは随時受付しています

一般会員：一口 1,000円

特別会員：一口 5,000円

(法人・企業・施設・事業所など)

お申込み・お問合せ

総務地域福祉係

あたたかいお気持ち
ありがとうございます

善意銀行 預託者

善意銀行にご寄附いただいた金品は、さまざまな福祉事業に活かされます。

4月に預託をしていただいた方をご紹介します。

氏 名	指定等
山本 章	任 意

(敬称略)

預託の受付は総務地域福祉係まで

情報ひろば

各種イベントや福祉に関する情報コーナーです。
お気軽にお問合せ・お申込みください！

社会福祉協議会ホームページ
においても、各種情報を掲載し
ています。

あわせてご覧ください。
<http://www.heguri-shakyo.or.jp/>



地域包括支援センター

「生活不活発病」予防のすすめ

新型コロナウイルスの影響で、外出や人との交流を自粛していますが、その結果、日常生活での運動量が減少し「生活不活発病」になる危険性が高まります。生活不活発病とは、「動かない」（生活が不活発な）状態が続くことにより、心身の機能が低下して「動けなくなる」ことを言います。これを予防するためにも、



動かない時間を減らしましょう。自宅でもできるちょっとした運動や、家事も立派な運動になります！また、毎日の生活リズムを崩さない、食事をしっかり摂ることに気をつけましょう。

詳細のチラシを包括支援センター窓口に置いてあります。ホームページにも掲載していますので、ぜひご覧ください。

▶お問合せ 地域包括支援センター

認知症オレンジ
カフェ心晴は、
しばらくの間、
休止します。

認知症相談会 ～ 不安や悩みをご相談ください ～

日時：6月18日(木) 13時30分～15時30分 お一人40分程度【予約制】

場所：地域包括支援センター（ふれあい交流センター内）



貸付制度のご案内

新型コロナウイルス感染症の影響による特例貸付について

休業や失業等により生活資金でお悩みの方に向けた、特例貸付を実施します。

★主に休業された方向け 緊急小口資金

★主に失業された方向け 総合支援資金

※申請書類は社会福祉協議会ホームページからダウンロードできます。社会福祉協議会窓口（プリズムへぐり内）でお渡することもできます。

※ご相談の場合は予約制で対応しておりますので、事前のご連絡をお願いします。

▶お問合せ 総務地域福祉係

日本赤十字社 お知らせ

日本赤十字社社資募集の実施時期を変更します

平素は赤十字事業の推進につき、ご理解ご協力を賜りありがとうございます。

社協だより前月号に掲載しました「日本赤十字社の活動資金（社資）募集」につきまして、実施時期を5月に予定しておりましたが、新型コロナウイルス感染拡大に伴う改正特別措置法による緊急事態宣言の発令により、当活動の実施を当面の間見合わせました。

つきましては、実施時期を検討のうえ、あらためてご協力をお願いさせていただく予定です。

どうぞよろしくお願い申し上げます。

日本赤十字社奈良県支部 平群町分區

▶お問合せ 事務局（老人福祉センター内）