

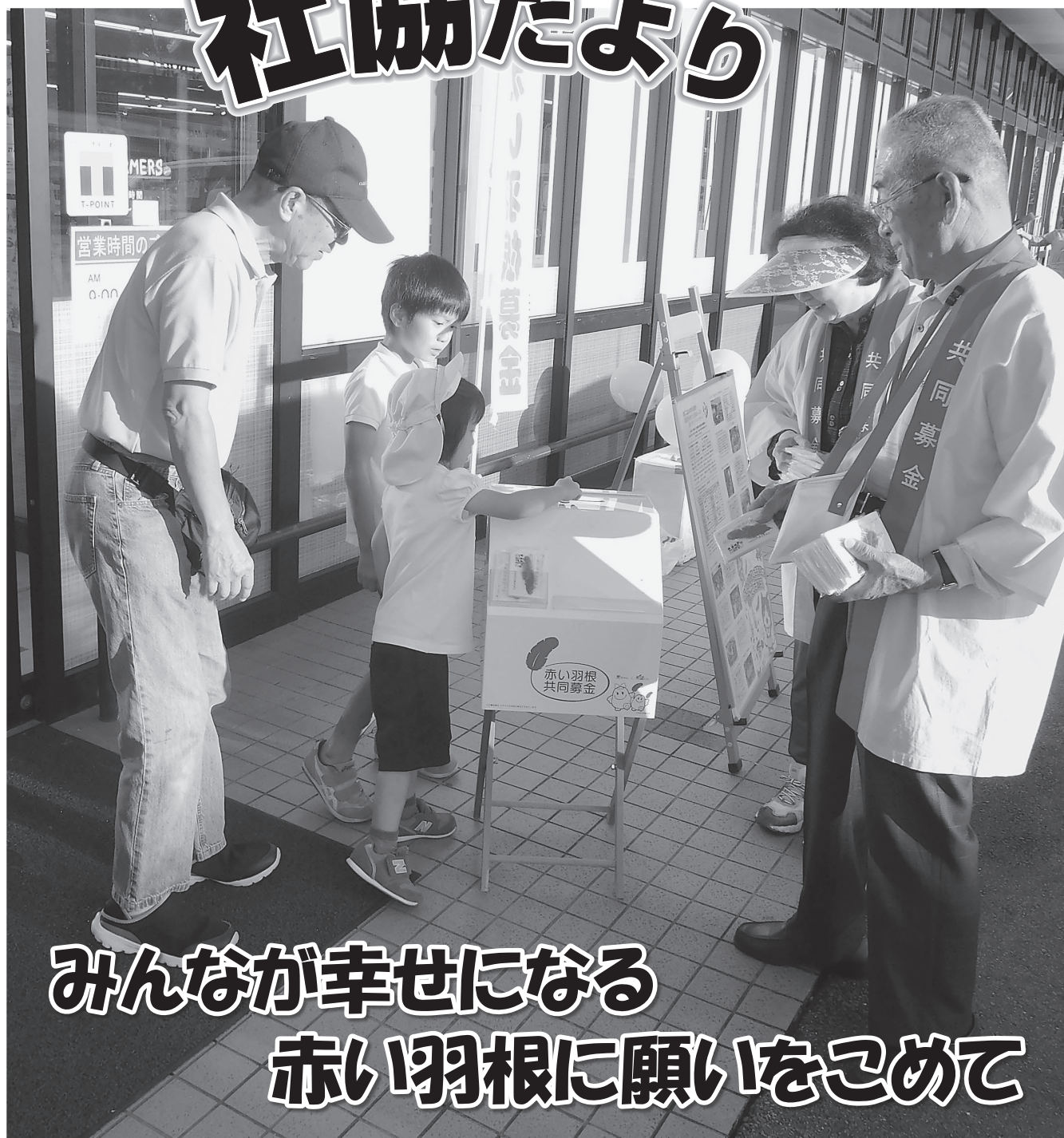
2019
11月号

へぐり



編集・発行 平群町社会福祉協議会
〒636-0914
平群町西宮2丁目1番6号
(プリズムへぐり内)
電話(45)5710 FAX(45)7363

社協だより



みんなが幸せになる
赤い羽根に願いをこめて

今年も赤い羽根共同募金運動が展開されています。

誰もが安心して暮らせる地域づくりのため、皆様のあたたかいご理解・ご協力をよろしくお願いいたします。



人生100年時代！ ボランティア活動は 自分の為に

ボランティア活動者交流会

9月20日、平群町ボランティアセンターに登録のボランティア団体及び個人ボランティアの交流会を開催しました。17団体20名の参加者があり、テーマに沿って語り合いました。

長年ボランティア活動されている方も多く、数十年前の記憶をさかのぼり、なぜボランティアを始めたのかを振り返っていたきました。活動を始めたきっかけは様々で、男性の方は仕事の退職、女性は子育てが一段落したからとの理由が多く見られました。モチベーションの保ち方としては何よりも、活動することによって「ありがたい」と言われること、活動を通じて色々な人と出会えることが嬉しいと話されています。また、高齢化、継承者がいないとの課題を抱えている団体も少なくないことが分かりました。

中には、定年退職後、60歳からの10年間はボランティア活動に費やすと人生設計を立て熱心に活動をされている方もおられ、自分の健康の為や、外出の目的、生きがいの為に行っているのに、人からありがとうと感謝される、そんな嬉しいことはない、ボランティアⅡ（イコール）自分の為の活動と考えておられる方がほとんどでした。

平群町ボランティアセンター（社会福祉協議会内）では、ボランティアとして一緒に活動したい方や、ボランティアに協力を求める方などの相談を承っています。是非お気軽にご連絡ください。

お問合せ 総務地域福祉係

あたたかいお気持ち ありがとうございます

善意銀行預託者

9月1日～30日までに預託をしていただいた方をご紹介します。

氏 名	指定等
山 本 章	任 意

(敬称略)

預託の受付は総務地域福祉係まで

手話の会 あゆみ	平群町おはなしの会
茶話やかきくの会	友遊クラブ
平群町手をつなぐ育成会	草刈りボランティア若葉台
点訳サークル どんぐり	長寿会 伝承交流部・手品研究クラブ
録音グループ 鈴の音	若葉台防犯クラブ
OHPへぐり	竜田川環境浄化推進協議会
平群町日赤奉仕団	平群町観光ボランティアガイドの会
平群町婦人会	ゆ〜あいサロン
平群町食生活改善推進員協議会	平群ホタルッチの会
へぐりCO育てネット	見守り・若葉台有志
更生保護女性会 平群支部	リラズ ゴスペル クワイア
カームスウィング	地域食堂おかえり
使用済み切手収集ボランティア	竜田川ネット
図書ボランティア	平群町茶道愛好会

登録ボランティア団体（令和元年10月1日時点）☆個人登録もできます！

はつらつサロン参加者募集!

～薬と上手に
付き合えていますか～



対 象：町内在住の65歳以上の方・高齢者の生活を支援する方など

日 時：11月29日(金)

内 容：○お薬講座 (10時45分～12時)
○交流会・昼食 (12時～13時)

場 所：地域包括支援センター
(ふれあい交流センター内)

講 師：調剤薬局 サン薬局 薬剤師

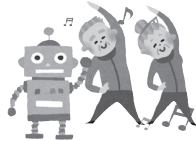
参加費：無料
但し、交流会・昼食に参加希望の方は、
実費500円程度負担

お申込み：11月1日(金)～
地域包括支援センター(先着25名)

※薬についての質問や疑問がありましたら、お申込
時にお聞かせください。

介護予防「ラジオ体操講座」

参加者募集!



DVD映像を見ながら「ラジオ
体操第1」のポイントを学びます。

対 象：町内在住の65歳以上で運動制限のない方

日 時：11月19日(火) 10時～11時

場 所：地域包括支援センター
(ふれあい交流センター内)

持ち物：運動できる服装、上靴、飲み物、タオル

講 師：ラジオ体操指導員

参加費：無料

お申込み：11月1日(金)～
地域包括支援センター(先着25名)

認知症オレンジカフェ ～こはる心晴～



ボランティアの方々はじめ皆様のおかげで3周年
を迎えることができました。これからも「来て良かつ
た」というお声をいただけるカフェを目指していま
す!

対 象：どなたでもご参加できます

日 時：11月8日(金) 10時～12時
(どの時間からでもご自由に参加できます)

場 所：地域包括支援センター
(ふれあい交流センター内)

参加費：100円

認知症相談会

認知症に関する不安やお悩みをご相談ください。

日 時：11月21日(木) 13:30～15:30
おひとり40分程度
※予約制
(地域包括支援センターへ)

場 所：地域包括支援センター
(ふれあい交流センター内)

社会福祉協議会

会費会員募集中

社会福祉協議会では、住民の皆様のご参加に
よる福祉のまちづくりをすすめています。

会費会員制度に皆様のご理解ご協力をお願い
します。

● 9月にお申しいただいた会費会員の方 ●

松本 博行 小池 弘之 岡田 俊子
高石 利雄 小池 笙子 匿名 1人
(敬称略)

ありがとうございました。

会費会員は随時募集しています

一般会員：一口 1,000円
特別会員：一口 5,000円
(法人・企業・施設・事業所など)

お申込み・お問合せ 総務地域福祉係
※老人福祉センターにおいても受付いたします。

福祉有償運送事業

運転ボランティア募集!

平群町内に住んでおられる公共交通機関の利用が困難な方に、医療機関への通院・入退院また行政機関等への送迎を行う活動です。

ボランティアに興味のある方、普段の生活の中で空いている時間に運転ボランティアとして活動してみませんか?

お気軽にお問合せください。

☆登録後、必要に応じて講座を受講していただく場合があります。

お問合せ 総務地域福祉係



在宅医療介護講演会

～最後まで自宅で 住み続けるために～

日 時：12月4日(水) 14時30分～16時

場 所：プリズムへぐり 2階会議室

講 師：医療法人緑会 たなかクリニック
田中 裕 先生

対 象：平群町在住の方

参加費：無料

お申込み：11月1日(金)～11月22日(金)
地域包括支援センター (先着80名)

★ 地域食堂おかえりお知らせ ★

●11月16日(土) 11時～16時 (ごはんの時間は、12時～13時30分) 限定 30食

¥おとな 300円・こども 無料(18歳以下)

アレルギー対応はできていません。

※食材の都合上、11月14日(木)までにお申込みください。どなたでも参加できます!!

お申込み・お問合せ 総務地域福祉係 (当日の連絡先：080-3480-0139)

★余っている一升炊き炊飯器・大きい鍋がありましたらご寄付をお願いします。



❖ 災害義援金にご協力ください ❖

● 郵便振替 ●

義援金名称	受付期間	ゆうちょ銀行口座番号	口座加入者名
令和元年台風第19号 災害義援金	～令和2年3月31日(火)	00190-8-515005	日赤令和元年台風第19号 災害義援金
令和元年台風第15号 東京都義援金	～令和元年11月30日(土)	00190-5-487603	日赤令和元年台風第15号 東京都義援金
令和元年台風第15号 千葉県災害義援金	～令和元年12月30日(月)	00100-8-451648	日赤令和元年台風第15号 千葉県災害義援金

● 南都銀行(国内義援金専用口座) ●

受 付 口 座	南支店 普通 124754
口 座 名 義	日本赤十字社奈良県支部
<ul style="list-style-type: none"> ● 南都銀行に「義援金専用振込用紙」を備え付けています。 ● 備考欄に「義援金募集名称」を明記して下さい。 ● 「義援金専用振込用紙」を使用していただきますと、振込手数料は無料となります。但し、専用振込用紙以外での振り込み(ATMを含む)は、所定の振込手数料が必要となります。 ● 「振込用紙の受領書」をもって領収書とします。また、免税証明として利用できます。なお、領収書が必要な場合は、通信欄に「領収書希望」と記入して下さい。 	

※この他にも東日本大震災や熊本地震、豪雨災害等、受付継続中の義援金もあります。詳細はお問合せください。

※物品の寄付は受付しておりません。

日本赤十字社奈良県支部 平群町分区 (事務局：老人福祉センターかしのき荘内)

平群町社会福祉協議会【ホームページ】<http://www.heguri-shakyo.or.jp/> 【Eメール】office@heguri-shakyo.or.jp