

2019
2月号

へぐり



編集・発行 平群町社会福祉協議会
〒636-0914
平群町西宮2丁目1番6号
(プリズムへぐり内)
電話(45)5710 FAX(45)7363

社協だより



12月15日(土)

小地域ネットワーク 平等寺ゆりの会(平等寺地区)では、と～っても美味しいカレーを作りみんなでわいわい食べました♪



小地域ネットワークは、誰もが支え合い、安心して暮らしていける地域づくりを目標に活動をしています。

現在、町内の16ヶ所の地域で活動中です!! 詳しくは、総務地域福祉係までお問合せください。



福祉体験学習が実施されました



南小学校にて、アイマスクをつけて見えない世界の体験(4年生)や聞こえない方の生活を知り、手話を学ぶ手話教室(2年生・4年生)が開催されました。

(協力：手引きの会 虹・平群町聴覚障害者協会 村岡はるひ氏)



(4年生 アイマスク体験の様子)

● 4年生 アイマスクと手引き体験の感想(抜粋) ●

- ・アイマスク体験をして、目がみえないってすごくこわいんだなと思いました。
- ・道で、白杖をもっている人がいたら声をかけようと思いました。
- ・点字ブロックの上には、物を置いたりしないように気をつけようと思います。



● 4年生 手話教室の感想(抜粋) ●

- ・耳の聞こえない人に、手話以外にも身振り、筆談、口話、空書などで伝えられることを知りました。
- ・口パクやジェスチャーでも通じました。手話をもっと知りたくなりました。
- ・耳の聞こえない困っている人をみつけたら助けてあげたいと思います。



(上田さんと野島さんのお話)



(2年生 手話教室の様子)

● 2年生から講師へのお手紙(抜粋) ●

- ・きこえない人は、らんぷが光ったりしんどうがくるとしました。
- ・いろいろな手話をおしえてもらってありがとうございました。おかあさんやおとうさんにおしえてあげたいです。
- ・みみがきこえない人でもいろいろなほうほうをつかってかいけつできて、すごかったです。



手引きの会 虹・平群町聴覚障害者協会に関するお問合せは総務地域福祉係までお願いします。



社会福祉協議会 会費会員募集中

社会福祉協議会では、住民の皆さんのご参加による福祉のまちづくりをすすめています。会費会員制度に皆さんのご理解ご協力をお願いします。

● 12月にお申込みいただいた会費会員の方 ●

坂 上 有 利
匿 名 1 人

(敬称略)

ありがとうございました。

会費会員は随時募集しています

一般会員：一口 1,000円
特別会員：一口 5,000円
(法人・企業・施設・事業所など)

お申込み・お問合せ 総務地域福祉係
※老人福祉センターにおいても受付いたします。

～ 赤い羽根共同募金実績報告 ～

平成30年度共同募金運動に
ご協力ありがとうございました。



募金総額 2,219,119円

【内 訳】

募金方法	金 額
戸別募金	908,193円
街頭募金	221,790円
法人募金	584,829円
職域募金	102,348円
学校募金	48,920円
団体・その他	353,039円
合 計	2,219,119円

(平成31年1月15日現在)

今年度も、地域の皆さまをはじめ募金活動にご協力いただいた関係機関または各団体の皆さまのご尽力により、募金目標額を達成することができました。ご寄付いただきました募金総額の内537,000円は、奈良県全域の福祉事業に助成させていただきます。差し引いた残金すべて1,682,119円は、平群町の各福祉団体やボランティア団体の地域福祉事業に助成させていただきます。



昨年10月1日からの3ヶ月間、町内各所において展開させていただきました赤い羽根共同募金運動を無事終了することができました。心よりお礼申し上げます。

今後引き続き平群町の地域福祉の一助となるよう発展させていきたいと考えておりますので、ご支援・ご協力をよろしくお願いいたします。



協力いただきました。少しずつではありますが、集められた募金が平群町の地域福祉に役立てられているということとを住民の皆さまにご理解していただいていると実感しております。



11月3日(祝)・11日(日)平群町文化祭・へぐり秋の収穫祭において募金活動を実施しました。両日とも晴天の下、来場者の皆さまよりご

町内各地のイベントに参加しました

温かいご協力ありがとうございました。また、詳細につきましては、10月に全戸配布します『ありがとうメッセージ』にて報告させていただきます。

日赤奉仕団活動

三空園 ふれあい訪問 2018



毎年恒例となっている婦人会との合同による施設訪問を行いました。平成最後の年の瀬も迫る12月19日(水)午後2時から、フラダンスや新舞踊、ありがとう体操、大正琴の演奏などの出し物で、入所しておられる当日参加の50名の皆さんとのふれあいのひとときを過ごしました。入所者の方も感極まって涙を流しながら一緒に「青い山脈」などを歌っておられました。また、最後に「星影のワルツ」を会場のみんなで大合唱して、来年もお元気で、再会を約束しました。

介護予防

『第2回 へぐりいきいき百歳体操 体験・交流会』を開催します



現在、平群町では11箇所の地域が「へぐりいきいき百歳体操」を実施しています。「へぐりいきいき百歳体操」のことをまだ知らないという方、どのような体操なのか興味のある方は、ぜひこの機会に体験してください！

また、交流会では、各地域の取り組みの様子を紹介します。今後の活動の参考にさせていただくとともに、活動の情報共有や交流を図ります。どなたでもご参加いただけます♪

【参加にはお申込みが必要です】

日時・内容：2月28日(木)

受付：午後1時30分～

体験・交流会：午後2時～4時

場 所：平群町中央公民館 大ホール

持ち物：水分補給のための飲み物

お持ちの方はへぐりいきいき百歳体操用

おもり

動きやすい服装でお越しください。

プログラム(予定)

- ・90歳以上表彰
(地域の百歳体操に継続して参加されている方)
- ・みんなで「へぐりいきいき百歳体操」
- ・各地域の取り組み紹介
- ・記念撮影

お申込み・お問合せ 地域包括支援センターへ電話・窓口にて



平成30年度 権利擁護研修会

『知って、備える 老い支度講座』 ～ 老いの準備運動をはじめよう! ～

私らしく生きる!

加齢などによる判断能力の低下は、認知症に伴う場合や、突然の病気や事故などにより障がいを抱えてしまうなど要因は様々ですが、誰にでも起こりうることです。判断能力が低下した時、自分が望む暮らしや医療・介護サービスを受けることが出来るように、どの様に備えれば良いのでしょうか。

この講座では、十分な判断能力があるうちに、将来の生活に備えるために知って得する、『財産管理や相続について』、『成年後見制度について』などの基礎的な知識について学びます。自分らしい人生の締めくくりについて考え、今出来ることから少しずつ準備を始めてみませんか？

ご家族やご近所の方、お誘いあわせの上で参加ください！

対 象：町内在住・在勤の方、高齢者の生活を支援する専門職など

日 時：2月25日(月) 午前10時45分～12時(約75分)

場 所：地域包括支援センター(ふれあい交流センター内)

定 員：35名(先着順)

受 付：2月1日(金)～21日(木)

講 師：公益社団法人 成年後見センター

リーガルサポート奈良支部 司法書士 丸尾 ^{みちえ} 総恵 氏

費 用：無 料

お問合せ：地域包括支援センター



認知症講演会

「認知症になっても安心して生活できる地域づくり～」

認知症は決して特別なものではなく誰にでも起こりうる身近な脳の病気です。2025年には認知症高齢者の数は700万人を超える（65歳以上の5人に1人）と予測され、今後いかにして地域で認知症高齢者とそのご家族を支えていくかが大きな課題となっています。認知症の本人に家族はどのように向き合い対応していくことが大切なのか、また、認知症になっても住み慣れた町でこれまで通り暮らしていくには、地域に暮らす住民の認知症への理解と支え合いが必要になります。そこで今年度は、天理市高井病院から日本認知症学会認定専門医の原健二先生をお迎えし、認知症講演会を開催します。物忘れが気になる方、認知症の方を介護されているご家族、そして地域を支える多くの方々のご参加をお待ちしています。

対 象：どなたでもご参加できます。

日 時：2月13日(水) 午後1時30分～3時30分

場 所：プリズムへぐり 2階会議室

定 員：60名(先着順)

講 師：社会医療法人高清会高井病院 回復期リハビリセンター長・神経内科副部長
日本認知症学会認定専門医 原 健二 先生

演 題：「認知症になっても安心して生活できる地域づくり」

費 用：無料

申込期間：2月8日(金)までに地域包括支援センターへお申込みください。

認知症サポーター 養成講座

認知症を正しく理解し、認知症の方やその家族を温かく見守る「応援者」となって、見守りの輪を広げましょう。



おおむね10人以上の参加者があり、町内で会場をご用意いただければ、無料で講師を派遣いたします。自治会やサークル、お仕事場からもお申込みいただけます。

時間は原則、平日の午前9時～午後5時までの1時間半程度です。

(ご希望により相談に応じます。)

地域包括支援センターへ
お申込みください。



認知症オレンジカフェ ～心晴～

認知症オレンジカフェは、認知症のお悩みや不安を抱いている方々、認知症に関心のある地域住民が気軽に集まれる場として開催しています。

対 象：どなたでもご参加できます。

日 時：2月8日(金) 午前10時～12時
(どの時間からでも自由に参加できます。)

参加費：100円

場 所：地域包括支援センター (ふれあい交流センター内)
お申込みは不要です。お気軽にお立ち寄りください。

認知症相談会

認知症に関する不安や悩みがある方は、お気軽にご相談ください。

日 時：2月21日(木) 午後1時30分～3時30分
おひとり40分程度

場 所：地域包括支援センター (ふれあい交流センター内)
※予約制ですので、まずは地域包括支援センターにお電話ください。

平群町身体障害者福祉会 主催 説明会のお知らせ

平群町福祉課による

「あすなろ」冊子の説明会

日 時：2月28日(木)

午前10時～12時 〈予定〉

場 所：かしのき荘 新館会議室

障がいのある方・ご家族・関心のある方
など、どなたでもご参加ください。

お申込みは不要です。

お問合せ

身体障害者福祉会事務局 かしのき荘

あたたかい気持ち ありがとうございます

善意銀行預託者

平群町社会福祉協議会で開設している善意銀行
は、住民の皆さんの善意の気持ちを受け取る窓口
です。

ここでご寄附いただいた金品は、わたしたちの
町のさまざまな福祉事業に活かされます。

平成30年12月1日～31日までに預託をして
いただいた方をご紹介します。

氏 名	指定等
山 本 章	任 意

(敬称略)



預託の受付は総務地域福祉係まで

通院やお買物の
移動時のお手伝い！

福祉有償運送事業のご案内

平群町在住の公共交通機関のご利用が困難な方で、一定の条件をお持ちの方に対し、送迎することにより、通院や日常の買物の際の移動をお手伝いしています。

ご利用資格

- ①介護保険の要支援・要介護認定を受けておられる方、若しくは*事業対象者
 - ②いずれかの障害者手帳(身体障害者・精神障害者保健福祉・療育)をお持ちの方
- *(事業対象者とは、介護予防・日常生活支援総合事業の事業対象者)

運 転 内 容

診察のための医療機関への通院や買物時の送迎

利 用 範 囲

平群町・三郷町・斑鳩町・安堵町・上牧町・河合町・王寺町および生駒市の一部
買物については、平群町内に限ります。

運 行 時 間

月曜日～金曜日・午前8時45分～午後4時(祝日、年末年始を除く)

利 用 料 金

2 kmまで300円。以後1 kmごとに100円加算

★ご利用は事前予約制です。

☆送迎(運転)のみのお手伝いであり、介助は伴いません。

☆この事業は、指定の講習を受講された運転ボランティアの
方々のご協力を得て実施しています。

距 離	料 金
出発地～2.0km	300円
2.1km～3.0km	400円
3.1km～4.0km	500円

(以下、掲載省略)

お申込み・お問合せ 総務地域福祉係



第16回 ～命を守る防災イベント～ 「竹あかりの集い」のお知らせ



主 催 第16回「竹あかりの集い」実行委員会

阪神淡路大震災・東日本大震災などの犠牲者の冥福を祈り、震災をきっかけに
培われたボランティアの輪を広げ、防災の意識を高めることを目的として開催し
ます。



日 時 3月23日(土) 午後2時30分～6時30分
会 場 プリズムへぐり

午後2時30分～3時
* 平群マイスターズに
よる
オープニング
セレモニー

午後6時～6時30分
クロージングセレモニー



午後3時～4時
* 式典
* 点灯式

午後4時～6時
* バケツリレー
* 防災スタンプラリー
(賞品あり)
* 豚汁、非常食配布
* お心綿菓子
* 防災ビンゴゲーム



※特別企画

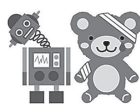
- ①『おもちゃ病院』開院
- ②消防車、パトカーが来るよ(写真撮影OK!)

※会場には駐車場がありませんので、
臨時駐車場(JA 椿井経済センター裏駐車場)をご利用ください。
※喫茶「おおぞら」営業します。午後1時～4時



この事業の助成の一部は「赤い羽根共同募金」の助成を受けています。

お問合せ 第16回竹あかりの集い実行委員会事務局 総務地域福祉係



おもちゃ病院がやってくる!

第16回「竹あかり集い」会場にておいて、おもちゃ病院を開院します。

お気に入りなのに壊れて使えなくなったおもちゃや、子どもや孫に受け継ぎたいおもちゃ等、
専門のおもちゃドクターが、おもちゃの修理を通して、世代間のふれあいや物の大切さを伝え
ることを目的にボランティアで診断・治療します。

ぜひ、お家で眠っているおもちゃをお持ちになってください。

日 時：3月23日(土) 午後2時～5時

場 所：プリズムへぐり

ボランティア団体 健やか交流塾おもちゃ病院

お問合せ 総務地域福祉係



講座にご参加ください

『相談援助の基本』



心配ごと相談事業

家族や友達から悩みごとを相談された時、どう返事したらいいのかな？

ちょっとした相談援助のコツを学んでみませんか？

講師：独立行政法人 国立病院機構
やまと精神医療センター
医療社会事業専門員 前田 智 氏

日時：2月15日(金)
午後2時～3時30分

場所：プリズムへぐり
1階研修室

申込締切：2月14日(木)



『正しい食品衛生管理』

ボランティア講座

ボランティア活動や日常生活において、催し物など、食事を安全に提供する際、何に気をつけないといけないか？食品衛生について学びます。

講師：サラヤ株式会社
木村 恒太 氏

日時：3月5日(火)
午後2時～3時

場所：プリズムへぐり
2階会議室

申込締切：3月4日(月)



お申込みは、総務地域福祉係の窓口またはお電話にてお願いします。
どなたでもご参加いただけます。関心のある方は、ぜひこの機会にご参加ください!!

平成30年度 平群町手話奉仕員認定試験

聴覚障がい者の社会参加を手話通訳でサポートする「手話奉仕員」の認定試験を実施します。

日時：3月16日(土) 午前10時～12時15分頃

場所：プリズムへぐり 1階研修室

受験対象者：手話通訳の依頼に対し、派遣活動が可能な方

受験申請書配布および受付期間

1月29日(火)～2月15日(金) 午前8時30分～午後5時15分(土・日曜、祝日は除く)



お申込み・お問合せ 総務地域福祉係