

へぐり 社協だより



編集・発行 平群町社会福祉協議会
〒636-0914
平群町西宮2丁目1番6号
(プリズムへぐり内)
電話(45)5710 FAX(45)7363

2016
1月号



ページ紹介

新年あいさつ 他.....	2
ふれあい食事会報告.....	3
デイサービス通信 他.....	4・5
かしのき荘 他.....	6
お知らせ 他.....	7
臨時職員募集 他.....	8

2016年スタート

申年は良いことや幸せがやって来る年と言われています。

元気で明るい年になるようお願いを込めて作成されました。

～ デイサービスの作品から ～

平成28年 新年のご挨拶



社会福祉法人
平群町社会福祉協議会

会長 岩崎 万勉

新年あけましておめでとうございます。
皆さま方には、輝かしい新春をお迎えのこととお慶び申し上げます。

近年、少子高齢化の急速な進行や個人の価値観が多様化する中、地域の社会的つながりが希薄となり、社会の一隅に孤立や無縁を生み出すなど、福祉問題が生じています。このような状況にある中、当町では地域の皆さまによるネットワークによって地域福祉事業が支えられて参りました。

このことを踏まえ、本年も小地域ネットワークの拡大を推進し、誰もが住み慣れた地域で安心して暮らせるまちづくりを目指して、職員一同鋭意努力して参ります。

本年も明るい地域社会実現のため一層のご支援、ご協力を賜りますようお願い申し上げますとともに、皆さま方のご健勝とご活躍を心から祈念いたしまして、年頭のご挨拶とさせていただきます。



自分で作ったお米を食する喜びを感じながら…

親子で農業体験 ～もちつき～

主催：平群町民生児童委員協議会



力をこめて！

平群町民生児童委員協議会では、情操教育や食育の推進を目的として「親子で農業体験事業」を開催しています。

寒空の中、12月5日(土)午前10時からプリズムへぐり駐車場においてもちつきをおこないました。69名の親子が元気に参加。杵をつくタイミングを図りながら一生懸命にもちをついていました。

今回使ったもち米は30キロ！！10月18日(日)に収穫したものです。蒸して、湯気がたちこめたもち米を石臼の中に入れ、それを親子で力をあわせて杵でつきました。

参加したみんなでついたおもちを試食。自分で作ったお米に喜びを感じながら食べていました。

※この事業にかかる費用の一部は、赤い羽根共同募金委員会より支出されています。

奈良ロイヤルホテル別館「沙山華」に行き、中華料理をいただきました。料理を食べながら



11月11日と25日に一人暮らし高齢者ふれあい食事会を開催しました。
11月11日(水)は35名の参加者の皆さんと、バスで奈良市にあ

平成27年

食事会

を開催
しました。



話もはずみ、一人暮らしの先輩から生活のアドバイスをもらったりする方もいらっしやいました。久しぶりの外出を喜んでいただき、楽しい時間を過ごしました。

11月25日(水)はプリズムへぐりで食事会を行い、当日は31名の参加がありました。



午前中は参加者の方のハーモニカ演奏に合わせて皆で合唱し、デイスerviスの職員と頭の体操・お口の体操を行いました。昼食はボランティアグループ「奈良友の会」の方が作ってくださった手作りのお弁当を皆で

手話奉仕員・
要約筆記奉仕員・
生活協力員



の派遣制度があります

耳の不自由な方や、耳の不自由な方々とのコミュニケーションを円滑におこなうことを必要としている人たちのために、奉仕員の派遣をおこなっています。また、療育手帳をお持ちの方の社会参加を援助するため、生活協力員を派遣しています。

社協までお気軽にお問
合わせください。

お問合わせ・お申込み
総務地域福祉係

やかな衣装や艶やかな舞にうつ
とりした後は、ボランティアグ
ループ「茶話やかきくの会」の



おいしくいただきました。午後
は「寿希恵会」の皆さんに新舞
踊をご披露いただきました。華

皆さんも加わり、みんなで平群
夢音頭と炭坑節を踊りました。
「とても楽しく、来て良かった
です。」という声に参加された
方から聞かれました。



デイサービス通信



うちわりレーで勝ちました!!

11月12日(木)に、平群小学校2年生の生徒さん67名がデイサービスに来てくださいました。

利用者の方の間に入ってもらい、うちわでお手玉を送るゲームを2組に分かれ、リレー形式で行いました。

その後、小学生の皆さんから、歌をプレゼントしていただきました。

利用者の方は、小学生と触れ合うひと時をとっても喜んでおられました。また、子どもたちの歌声にとっても感動しておられました。

平群小学校の皆さん本当にありがとうございました。

体験デイサービス実施中

「デイサービス」って、どんなことをするところ? 行ってみようけど、どこのデイサービスにすれば良いかわからない。そんな疑問をお持ちの方で、要支援1・2及び要介護1～5の認定を受けた方。1日デイサービスを体験してみませんか?



(1日のメニュー)

午前 8時45分～	お迎え開始
9時～	看護師による健康チェック 入浴(希望される方)
11時45分～	お口の体操
12時～	昼食
午後 1時～	体操及びレクリエーション
2時30分～	おやつ
3時30分～	お送り開始
※昼食代(おやつ含む)は、750円がかかります	

平群町社会福祉協議会デイサービス ☎45-8099

あたたかいお気持ち
ありがとうございます

善意銀行 預託者

預託の受付は
総務地域福祉係まで

(敬称略)

木戸 英敬 (故)

氏名

任意

指定等

平成27年11月1日～11月30日まで

ヘルパー募集！

お気軽に
お問合わせください



初心者の方も
大歓迎です!!

●仕事内容

訪問介護(ホームヘルプ)

家事援助 掃除、買物、調理等

身体介護 入浴介助、食事介助、排泄介助等

☆時給1,020～1,500円(業務内容による)

通所介護(デイサービス)

デイサービス利用者の介助等ケアスタッフ業務

☆時給1,000円

●勤務時間 相談に応じます(非常勤)

●資格 介護福祉士またはホームヘルパー2級以上
または介護職員初任者研修修了者

●試験 面接

●お問合わせ 総務地域福祉係

介護体験記を 募集しています

現在介護されている方、過去に介護を経験された方当事者の方など、皆さんの体験をお寄せください。

手記をお寄せいただくか、職員が直接伺いする等、形式は自由です。

今現在、介護に携わっておられる方の問題解決のヒントになると思います。

皆さんの貴重な介護体験お待ちしております。



お問合わせ 総務地域福祉係

デイ
サービス

ボランティア募集

ボランティアしてくださる方を募集しています。

みんなで楽しいひと時をすごしませんか。お気軽にご連絡ください。

【お願いする内容】

- ・利用者の方とのお話し
- ・お茶出し
- ・お風呂上がりのドライヤー など

【曜日及び時間】

- ・月～金曜(祝祭日及び12月29日～1月3日を除く)
- ・午前10時～午後3時30分の間で、1日または半日(1日の方は、昼食を提供いたします。)

お問合わせ 通所介護事業係

ご利用ください かのきの荘

老人福祉センター「かのきの荘」は、おおむね65才以上の方ならご利用いただけます。

(※但し長寿クラブ活動は、「会員」でなければ参加できません)

ご利用時間

月～土曜 午前9時～午後5時

※お風呂は、月～金曜 午前11時～午後3時30分



有志のボランティアによる喫茶ゆ～あいサロンも行われています。

1月は、7日(木)、21日(木)、26日(火)
正午～午後3時です。

ビデオ上映会

ビデオを大きなスクリーンでご覧になりませんか？

1月の上映会は、

- ・20日(水) 午後1時～
- ・26日(火) 午後1時～

申込みは不要です。お誘い合わせのうえ、お気軽にお立ち寄りください。

社会福祉協議会

会費会員募集中

社会福祉協議会では、住民の皆様のご参加による福祉のまちづくりをすすめています。会費会員制度に皆様のご理解ご協力をお願いします。

● 11月にお申しいただいた会費会員の方 ●

匿名(1名)

ありがとう
ございました。



会費会員は随時募集しています

一般会員：一口 1,000円

特別会員：一口 5,000円

(法人・企業・施設・事業所など)

お問い合わせ・お申込み 総務地域福祉係
※老人福祉センターにおいても受付いたします。

移送サービス

運転ボランティア募集

【内容】

高齢の方や障がいをお持ちの方に対し、病院などへの送迎をおこなう有償のボランティアです。

運転が好きな方、人と接するのが好きな方、お気軽にお問合せください。

【活動時間】

- ・午前8時30分～午後4時30分の間
- ※活動時間は、相談に応じます。
- 週1回～午前中のみでも可。

【活動謝礼】

- ・1時間 300円

☆必要に応じて講座を受講していただく場合があります。

※概ね70歳までの方

お問い合わせ・お申込み 総務地域福祉係

活動中の
ボランティアさんより

利用者の
ありがとうの
声がうれしい
です





『はつらつサロン』 アロマ体験教室を開催します！

地域包括支援センターでは、高齢者の生きがいや健康づくり、社会参加、閉じこもり予防などを目的に、『はつらつサロン』を開催しています。

今回は、精油がもたらす香りで、穏やかな気持ちになったり、ほっとリラックスできたりなど、癒しの効果があることで人気のアロマセラピーについて学習・体験をします。アロマセラピーについての基本的知識を学んだあと、「香りのクラフト(アロマルームスプレー)」を作成します。

香りの効果は、認知症の予防に役立つ可能性があるとして、大学の研究などで実証されています。皆さまのご参加、お待ちしております。

対 象：町内在住の65歳以上の方

と き：1月26日(火) 午前11時30分～午後2時30分(予定)

内 容：交流会 午前11時45分～ 交流・昼食【参加希望の方は実費(500円程度)】
アロマ体験 午後1時～(約90分) 講和・クラフト製品の作成 など

講 師：En su casa-Sol- アロマコーディネーター 米田佳代 氏

費 用：1,500円(クラフト材料費)

場 所：ふれあい交流センター

申 込：先着25名【1月4日(月)から受付開始】

平群町地域包括支援センター ☎ 45-7012 / FAX 43-5509

※ 次回のはつらつサロンは、平成28年3月下旬に開催予定です。



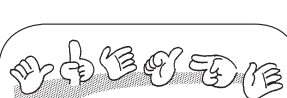
平成27年度 平群町手話奉仕員認定試験

と き 3月5日(土)
午前10時～12時30分
※ 予定

ところ プリズムへぐり

受験申請書配布および受付期間

1月5日(火)～18日(月)
午前8時30分～午後5時
(土・日曜、祝日は除く)



お問い合わせ・お申込み

総務地域福祉係

～ 福祉機器が レンタルできます ～

社会福祉協議会では、一時的に必要な方へ福祉機器(車椅子、松葉杖など)を無料で貸し出ししています。お気軽にお問い合わせください。



第13回「竹あかりの集い」のお知らせ

阪神淡路大震災などの犠牲者の冥福を祈り、震災をきっかけに培われたボランティアの輪を広げ、防災の意識を高めることを目的として開催します。

と き 1月16日(土) 午後1時20分～6時30分

と ころ プリズムへぐり

内 容 防災ずきん寄贈式
希望の灯り点灯式
バケツリレー（全員で心をあわせて！）
防災研修会 避難所運営ゲーム HUG
心肺蘇生トレーニング「あっぱくん」体験
消防車・指令車展示試乗
ぜんざい・非常食の配布 など

喫茶「おおぞら」臨時営業
(午前10時～午後4時)

午後4時30分～
お心いいね！バザー
お心いいね！綿菓子

主 催 第13回「竹あかりの集い」実行委員会

※会場には駐車場がありませんので、臨時駐車場（役場・南小学校）をご利用ください
※送迎車を運行します 役場⇄プリズムへぐり⇄南小学校（午後12時30分～6時45分）

お問い合わせ 事務局（社協 総務地域福祉係内）

臨時職員募集

臨時職員を下記のとおり募集します。

● 臨時職員（定年60歳）

- 職 種** ①介護支援専門員業務
受験資格 介護支援専門員及び普通自動車運転免許取得者
- ②送迎、施設管理等業務
受験資格 普通自動車運転免許取得者
(ワンボックスカーを運転できる方)

①②とも

勤務時間 午前8時30分～午後5時15分
採用人数 若干名
申込方法 下記受付期間内に必要書類を受け取りのうえ提出
受付期間 1月5日(火)～22日(金)
(午前8時30分～午後5時。土・日曜、祝日は除く)
選考方法 面接
受付およびお問い合わせ先 総務地域福祉係