

# へぐり 社協だより



編集・発行 平群町社会福祉協議会  
〒636-0914  
平群町西宮2丁目1番6号  
(プリズムへぐり内)  
電話(45)5710 FAX(45)7363

2015  
2月号



車いす介助の  
難しさを体験しました

～南小学校にて～

## ページ紹介

南小車いす体験報告 他……………	2
共同募金報告……………	3
お知らせ 他……………	4

## 「東日本大震災義援金」

の募集を  
引き続きおこなっています

※現地の救援活動や被災された方々への支援、一日も早い復興のため、ご協力をよろしくお願いいたします。

## 訪問介護サービス

社会福祉協議会では、住み慣れたご自宅での生活が続けられるよう、ケアマネージャーが作成するケアプランに基づき、ホームヘルパーがご自宅に訪問して、身の回りのお世話や家事などのお手伝いをする訪問介護サービスをおこなっています。



身体介護	食事、排泄、入浴などの介助
生活援助	掃除、洗濯、調理、買物など

心のこもったお手伝いをしています。  
お気軽にご相談ください。

お問い合わせ 訪問介護事業係

## 平群南小学校で 車いす体験学習

「車いすに乗っている人の視線は低いんだなと思った」  
「後ろから押してもらった時、段差のある所が怖かった」

平群南小学校4年生の感想です。

11月28日(金)、車いす体験学習がおこなわれました。29名の

児童がグループに分かれ、押す側と乗る側を体験。

平坦な場所ばかりではなくスロープ、段差などを通過する時に戸惑う場面もありました。

そこで協力者として入っている3名のヘルパーが分かりやすくアドバイスを。

「車いすに乗っている人を見かけたら、お手伝いをしてあげてほしいです」と最後のあいさつで語っていました。



平成27年のひつじ年の壁画を製作しました。  
「1年間元気で良い年になりますように」と願いを込めて、お花紙を1枚1枚手で丸め、画用紙にのりではりつけ完成。



お正月に利用者の方ひとりひとりが、壁画の前で1年間の願いを込めて、記念写真を撮りました。  
今年1年が全ての方にとって良い年になりますように。



## 壁レク製作をしました

## おめでとうをいませう！ デイサービス 通所記念



田中 豊彦さん  
(初香台)



重光みつ子さん  
(緑ヶ丘)



吉永 義郎さん  
(北信貴ヶ丘)



# ～平成26年度赤い羽根共同募金運動結果報告～ 優しさをあつめれば、誰もが住みやすい町になる…

平成26年10月1日から12月31日までの間、町内各所で「赤い羽根共同募金運動」を展開させていただきました。

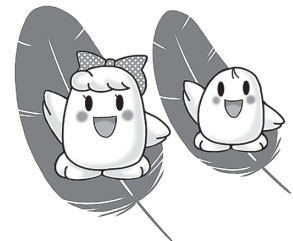
皆様のご協力により今年度は、総額 2,339,549円 の募金が寄せられました。

## 【内 訳】

募金方法	金 額
戸 別 募 金	964,148円
街 頭 募 金	167,449円
法 人 募 金	616,447円
職 域 募 金	112,960円
学 校 募 金	13,798円
団体・その他	464,747円
合 計	2,339,549円

(平成27年1月16日現在)

共同募金運動は、自治会、法人・篤志家、各種団体の皆様に支えられています。また、小・中学校でも街頭募金や校内募金に意欲的に取り組んでいただきました。ご協力いただいた皆様に心よりお礼申し上げます。募金総額の内、配分計画に基づいて638,400円を奈良県共同募金会から、奈良県全域の福祉事業に助成させていただきます。



1,701,149円は、平群町共同募金地域配分金として平群町の地域福祉事業に助成させていただきます。今後も平群町の地域福祉事業の益々の発展を願い活動して参りますので、引き続きご支援・ご協力をお願いいたします。



収穫祭での募金の様子

## 社会福祉協議会

### 会費会員募集中

- 12月にお申込いただいた会費会員の方 ●

森 輝子 匿名 1人  
(敬称略)

12月末現在の会員数 290人

お問い合わせ・お申し込み 総務地域福祉係  
※老人福祉センターにおいても受付いたします

あたたかいお気持ち ありがとうございます

## 善意銀行預託者

預託(寄附)の受付は  
平群町社会福祉協議会  
総務地域福祉係まで

(敬称略)

山本	氏 名
章	
任意	指定等

平成26年12月1日  
12月31日まで

判断能力が不十分になった方を法的に守り支える

**成年後見制度出前講座**

成年後見制度のことをご存じですか？  
どんな時に、どんなサポートが受けられるのかを皆さんで学んでいく機会として開催します。ぜひご参加ください。

**\* 成年後見制度とは…**

認知症、知的障がい、精神障がいなどで判断能力が不十分な方に対し、後見人が本人に代わって財産管理や福祉サービスなどの契約手続きをおこない、安心して暮らせるよう本人の権利を守り、生活を支援する制度です。

と き 3月6日(金)  
午後1時30分～2時30分

と ころ プリズムへぐり  
対 象 平群町内在住の方

申込締切 3月4日(水)

参加費 無料



※参加希望の方は事前にお申し込みください。  
※講座修了後、専門相談員による相談会を実施します。

お問い合わせ・お申し込み 総務地域福祉係

**障がい者への理解と支援についての講座****生活協力員養成講座をひらきます**

障がい者福祉の基礎を学び、主に知的に障がいのある方を地域の中でのよきサポーターとして活動する方を養成する講座です。

修了後、「生活協力員」として登録すると、利用申込に応じて各種事業において有償で活動していただくことができます。

少しでも興味のある方、まずは受講することで障がい者福祉に触れてみませんか？  
お気軽にお問い合わせ・お申し込みください。

開催期間 3月2日(月)、9日(月)、  
16日(月)

※別途施設実習があります

時 間 午前10時～午後4時  
(昼休憩あり)

定 員 15人

申込締切 2月20日(金)

お問い合わせ・お申し込み  
総務地域福祉係

**ご利用ください かしのみ荘**

老人福祉センター「かしのき荘」は、おおむね65才以上の方ならご利用いただけます。

ご利用時間

月～土曜 午前9時～午後5時

※お風呂は、月～金曜 午前11時～午後3時30分

☕ かしのき荘では、有志のボランティアによる  
喫茶ゆ～あいサロンもおこなわれています。

2月は、5日(木)、19日(木)、24日(火)  
午後0時30分～午後3時です。

**ビデオ上映会**

「かしのき荘」では、毎月1回、ビデオ上映会を開いています。昔なつかしいビデオを大きなスクリーンでご覧になりませんか？

2月の上映会(かしのき友映会)は、  
・24日(火) 午後1時～

申し込みは不要です。お問い合わせのうえ、お気軽にお越しください！

**母子寡婦福祉交流会**

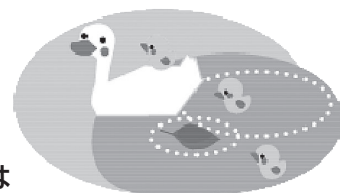
母子寡婦福祉会では、町内在住のひとり親家庭、寡婦の方を対象に交流会を開催しています。

今回の企画は大阪ダックツアー！！

水陸両用車に乗り込んで、大阪市内を周遊します。いつもとは違う水上からの大阪の街を楽しんでください。

と き 3月14日(土)

参加費等詳細は、次号でお知らせします。



お問い合わせは

総務地域福祉係まで

☎0745-45-5710