

へぐり 社協だより



編集・発行 平群町社会福祉協議会
〒636-0914
平群町西宮2丁目1番6号
(プリズムへぐり内)
電話(45)5710 FAX(45)7363

2014
3月号



桃の花がある

ひなまつり

ページ紹介

デイサービス通信 他	2
共同募金 他	3
お知らせ など	4

「東日本大震災義援金」

の募集を
引き続きおこなっています

※現地の救援活動や被災された方々への支援、一日も早い復興のため、ご協力をよろしくお願いいたします。

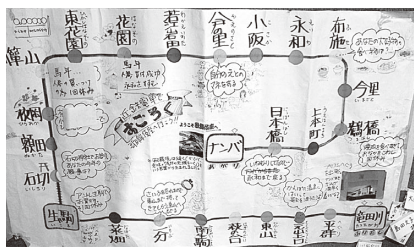


珍しい大根を
いただきました

住民さんから人型の
大根をいただきました。
とても珍しい大根だ
つたので、利用者さん
と一緒に記念撮影をし
ました。
貴重な大根をありが
とうございました。

近鉄すごろく

正月のすごろくゲームで近鉄すごろくを作り、皆で楽しみました。竜田川から難波を目指し、途中止まった駅の指示に従い、進んでいくゲームです。ものまねをしたり、好きな歌を歌ったりしながら、とても楽しくおこなうことができました。



デイサービス通信



社会福祉協議会

会費会員募集中

社会福祉協議会では、住民の皆さんのご参加による福祉のまちづくりをすすめています。

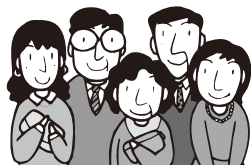
会費会員制度に皆さんのご理解ご協力をお願いします。

- 1月にお申し込んだ
会費会員の方 ●

川口 光夫 匿名 2人

(敬称略)

1月末現在の会員数 266人



会費会員は随時募集しています

一般会員：一口 1,000円

特別会員：一口 5,000円

(法人・企業・施設・事業所など)

お申し込み・お問い合わせ

総務地域福祉係

※老人福祉センターにおいても受付いたします

生活の中で心配なこと、困ったことは出てくるものです。
隣近所の住民同士が助け合い、支え合う形が理想ですが、場合によっては専門職などが関わって支援や解決することもあります。このように住民主体で日頃から活動できる「小地域ネットワーク」の形づくりを社会協が一緒に考えていきます。お気軽にお問い合わせください。

★現在活動中の小地域ネットワーク★

地 域	ネットワーク名称	主な開催日
春日丘	ふれあいの会あじさい	毎週火曜
緑ヶ丘	菜の花会	第1火曜
北信貴ヶ丘	ふれあいサロン花てまり	第3火曜
若葉台	エコーわかば	第3日曜
御陵苑	ふれあいサロンハート♥	第4木曜
初香台	ふれあい初香山	第3火曜
椿台	サロン・ド・つばき	第4土曜
上庄台・月見台	ネットワークひまわり	第3土曜
光ヶ丘	華あそび・光ヶ丘	毎月2日
平等寺	ゆりの会	不定期
ローズタウン緑台	サロン・ローズタウン	第1日曜
若井	ふれあいサロン「ひばり」	第1金曜
吉新	ハッピー吉新	第3土曜 及び日曜
三里	ほほえみ三里	第3土曜
西宮	絆の会	第2日曜

地域でもできる小さなボランティア

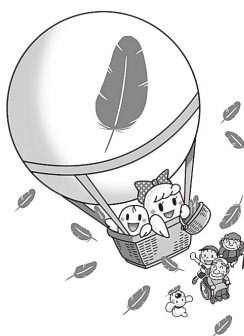
小地域ネットワーク活動



住みよい地域づくり活動を応援します!

～ 赤い羽根共同募金地域配分金で実施する平成27年度事業を募集します ～

平群町共同募金委員会では、住みよい地域づくりを推進するために柔軟かつ多様な取り組みを実施されているボランティアグループなどを対象に地域福祉事業への助成をおこなっています。



事業年度	平成27年度中に実施する事業
対象事業	地域福祉を推進する事業・地域福祉事業にかかる物品・その他
応募方法	所定の申請用紙に必要事項を記入し、必要書類を添付の上、平群町共同募金委員会事務局へ提出してください。

※申請用紙は事務局に用意しています。

受付期間 4月1日(火)～5月30日(金)
午前9時～午後5時まで

※但し、土・日曜・祝日は除きます。


お問い合わせ 平群町共同募金委員会事務局 (社協 総務地域福祉係内)

ご利用ください **かしのき荘**

老人福祉センター「かしのき荘」は、おおむね65才以上の方ならご利用いただけます。

ご利用時間 月～土曜 午前9時～午後5時

※お風呂は、月～金曜 午前11時～午後3時30分

 かしのき荘では、有志のボランティアによる喫茶ゆ～あいサロンもおこなわれています。

3月は、6日(木)、20日(木)、25日(火) 午後0時30分～3時です。

ビデオ上映会(かしのき友映会)は、3月25日(火) 午後1時～です

ひなまつりスペシャルデー開催

と き **3月4日(火)**

- ・午前10時～ 健康講座
- ・午後0時30分～ ミニイベント、喫茶コーナー
- ・午後1時～ ビデオ上映

の催しを予定しております。お気軽にお立ち寄りください。

3月10日(月)～31日(月)にかけて、駐車場拡張工事をおこないます。

期間中、敷地内駐車場は使用することができませんので、徒歩またはバスでお越しく下さい。やむを得ずお車で来館される方は、旧梨本テニスコート横の臨時駐車場をご利用ください。

**参加者
募集!!**

ボランティア講座(防災講習会)

**いつ起こるか分からない災害に備えて
～ 地域のつながりが被害を減らす ～**



記憶に新しい2011年3月11日の東日本大震災。日本は甚大な被害に見舞われました。少しずつ元の姿を取り戻し始めた昨今ですが、それに続く大震災の発生が懸念されている今、地震や洪水、火事などの天災だけでなく人災を含めた災害はいつやってくるかわかりません。『その時』が来たときに備え、平時からできる取り組みや家族や地域での取り組みなど防災に関する基本的な知識や方法を学びます。

お誘いあわせのうえ、ぜひご参加ください。

日 時 3月20日(木) 午後1時30分～3時
場 所 プリズムへぐり 会議室
講 師 奈良県安全・安心まちづくりアドバイザー
 植村 信吉さん
 (日本防災士会 奈良県支部事務局長) 他

参加費 無料
 ☆会場等準備の都合上、事前にお申し込みをお願いします。
 ☆多くの方のご参加をお待ちしています。



お申し込み・お問い合わせ 平群町社会福祉協議会 (プリズムへぐり内)
 電話: 0745-45-5710 Fax: 0745-45-7363



春休みのレスピット のお知らせ

あたたかい春がやってきました！
 今年の春休みも皆さんの参加をお待ちしています！

日 程 3月26日(水)、31日(月)、
 (予定) 4月4日(金)
参加資格 平群町内に住所を有し、療育手帳取得(または、それに準ずる)の方で、
 学齢期にある方

申 込 300円(毎回参加費が必要です)
 ※別途、実費負担が必要な場合があります

申込締切 3月14日(金) 午後5時

お申し込み・お問い合わせ 総務地域福祉係
 レスピットは平群町地域生活支援事業の1つです

生活協力員派遣事業 利用申請のお知らせ

知的障がいのある方を支援する生活協力員を利用する場合は、「平群町地域生活支援事業」の利用申請が毎年度必要となります。

平成26年度(4月以降)に利用希望の方は、役場福祉課で申請していただきますようお願いいたします。



☆ お問い合わせ ☆

平群町役場 福祉課
 ☎ 45-5872
 平群町社協 総務地域福祉係
 ☎ 45-5710

生活協力員派遣事業は平群町地域生活支援事業の1つです